

TABULKA MÍSTNOSTÍ 1.PP						
ČÍSLO	NÁZEV	PLOCHA	VÝŠKA	POVRCHOVÁ_ÚPRAVA_PODLAHA	POVRCHOVÁ_ÚPRAVA_STĚNA	POVRCHOVÁ_ÚPRAVA_STROP
0.02	CHODBA	20.41	2215	pískovcová dlažba, impregnační nátěr, bez lišty	vápenná omítka štuková	vápenná omítka štuková
0.03	SKLEP	24.49	2350	pískovcová dlažba, impregnační nátěr, bez lišty	vápenná omítka štuková	vápenná omítka štuková
0.04	SCHODIŠTĚ	8.31	2280	pískovec-stupně, pískovcová dlažba, impregnační nátěr, bez lišty	vápenná omítka štuková	vápenná omítka štuková
0.05	SKLEP	8.96	2080	pískovcová dlažba, impregnační nátěr, bez lišty	vápenná omítka štuková	vápenná omítka štuková
0.06	SKLEP	18.82	2350	pískovcová dlažba, impregnační nátěr, bez lišty	vápenná omítka štuková	vápenná omítka štuková
0.07	CHODBA	13.74	2180	pískovcová dlažba, impregnační nátěr, bez lišty	vápenná omítka štuková	vápenná omítka štuková
0.08	SKLEP	13.72	2130	pískovcová dlažba, impregnační nátěr, bez lišty	vápenná omítka štuková	vápenná omítka štuková
0.09	SCHODIŠTĚ	3.47	2380	pískovec-stupně, pískovcová dlažba, impregnační nátěr, bez lišty	vápenná omítka štuková	vápenná omítka štuková

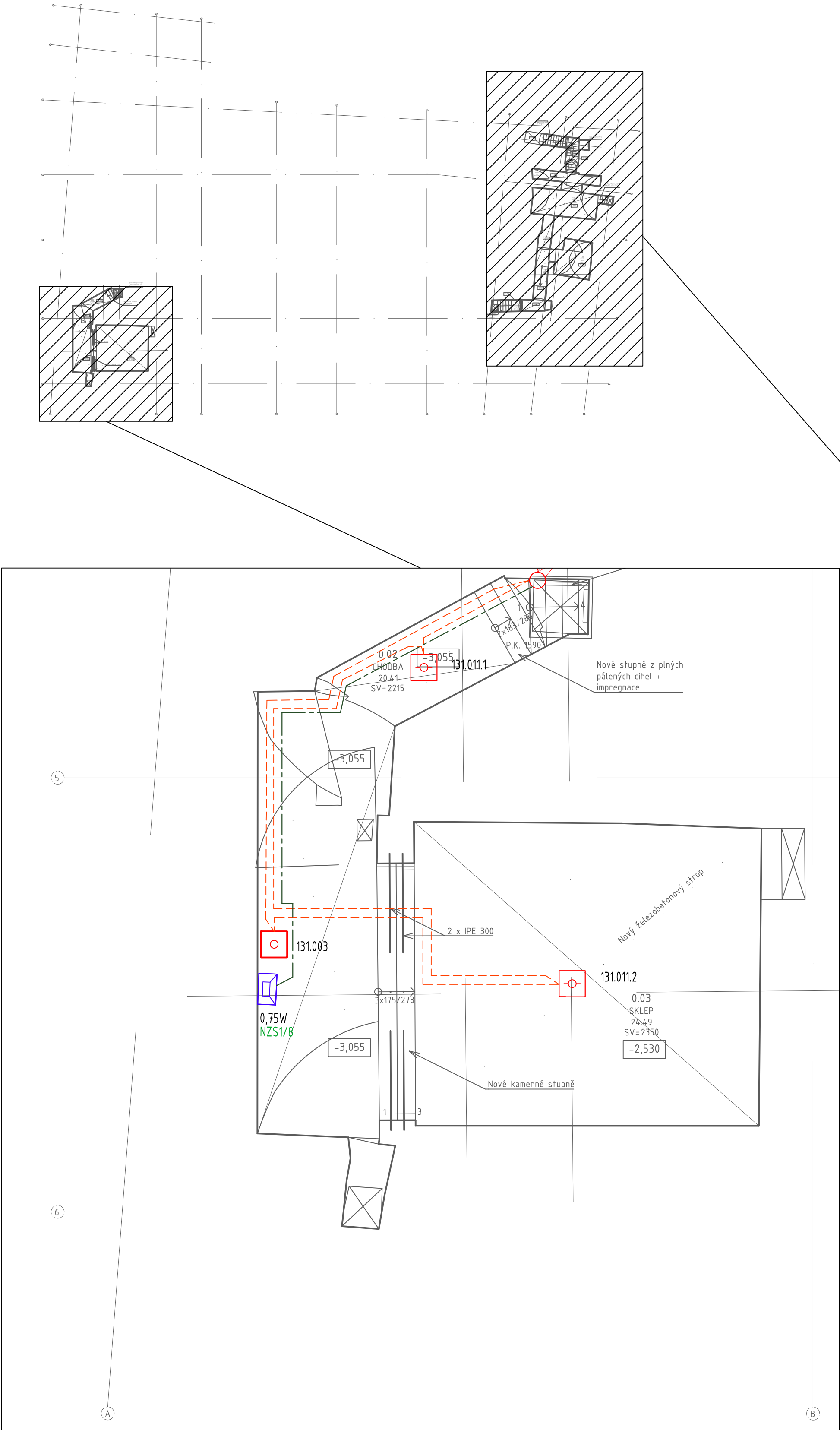
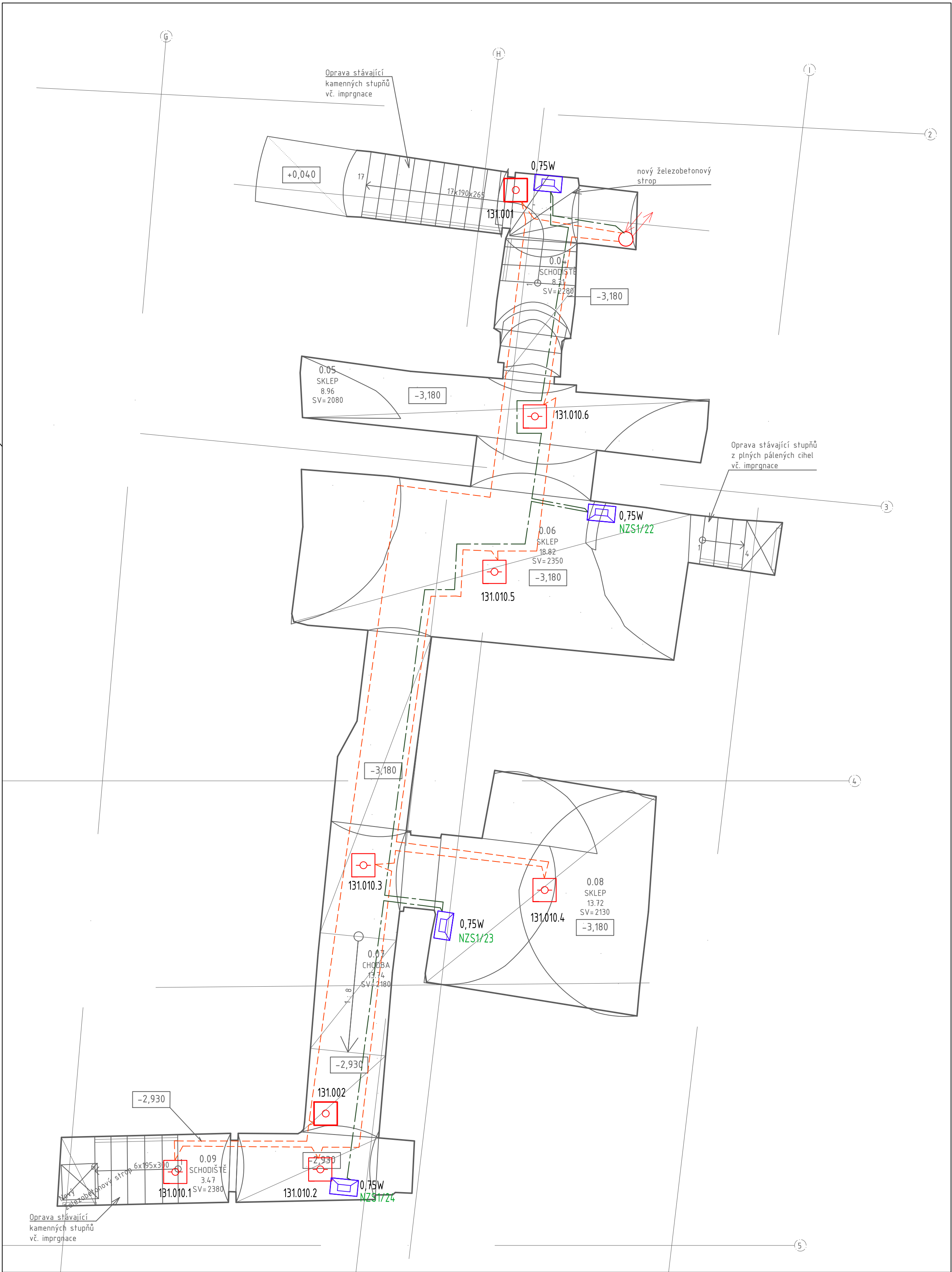
LEGENDA EPS

- 
- 
- 

Pozn:  
linka 1 EPS pro hlásiče v 1. NP a 1. PP

LEGENDA NZS

- ústředna ozvučení
- reproduktor podhledový, 6/3/1,5/0,75W, 128°/4kHz
- reproduktor Sloupcový 50/25/12,5/6,25W, 126°/4kHz
- reproduktor skříňový 6/3/1,5/0,75W, 55°/4kHz
- reproduktor tlakový 25/12,5/6,75W, 25°/4kHz



OZN.	POPIS REVIZE	AUTOR	DATUM

Souřadný systém: S-JTSK Výškový systém: Bsn			
NÁZEV AKCE: Rekonstrukce Kounicova domu, Berkova ul. čp.100, Česká Lípa		ADRESA STAVBY: Berkova ul. čp.100, 470 01 Česká Lípa	
INVESTOR: Město Česká Lípa Nám. T.G. Masaryka č.1, 470 01 Česká Lípa DIČ: CZ00260428		Č. ZAKÁZKY: 2021-009 DATUM: 12/2022	PARÉ:
GENERÁLNÍ PROJEKTANT: DigiTry Art Technologies s.r.o. Vodčátrova 2449/5, 180 00 Praha 8 IČ: 01930249		HLAVNÍ PROJEKTANT: Ing. Martin Holan	
PROJEKTANT ČÁSTI: DigiTry Art Technologies s.r.o. Vodčátrova 2449/5, 180 00 Praha 8 IČ: 01930249		ZODPOVĚDNÝ PROJEKTANT ČÁSTI: Ing. Jiří Maňák VYPRACOVAL: Dan Holas	
STUPĚŇ: DOKUMENTACE PRO PROVEDENÍ STAVBY		DPS: Zařízení slaboproudé elektrotechnika	
NÁZEV PŘÍLOHY: 1. PP - Instalace EPS, NZS		INDEX ČÁSTI: D.1.4.6 FORMÁT: 840 x 594	REVIZE: MĚŘÍTKO: 1:50
			Č. PŘÍLOHY: 111